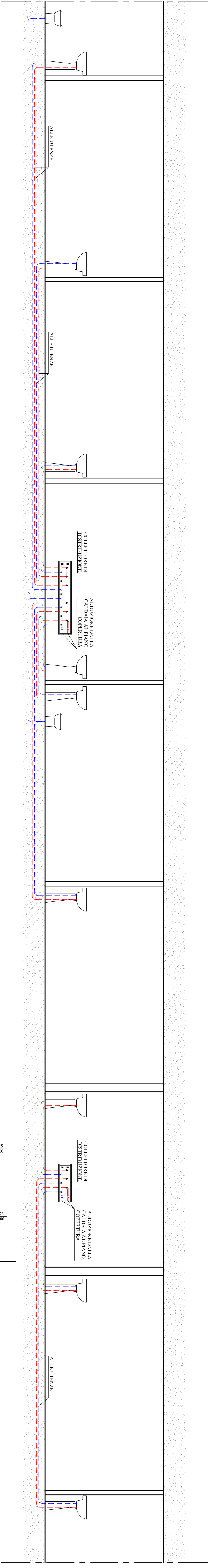


SCHEMA ALTIMETRICO IMPIANTO DI ADDUZIONE



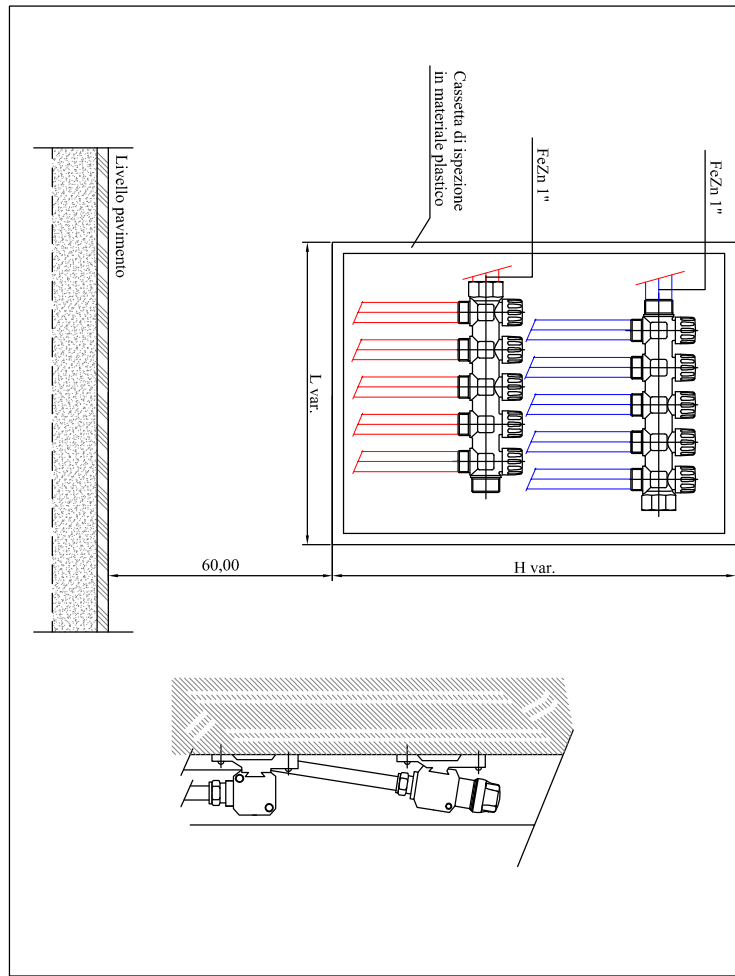
LEGENDA

- Collettore di distribuzione idrico sanitario
- Tubazione in rame De 16 mm distribuzione acqua fredda
- Tubazione in rame De 16 mm distribuzione acqua calda
- Tubazione in rame De 22 mm distribuzione acqua fredda
- Tubazione in rame De 22 mm distribuzione acqua calda

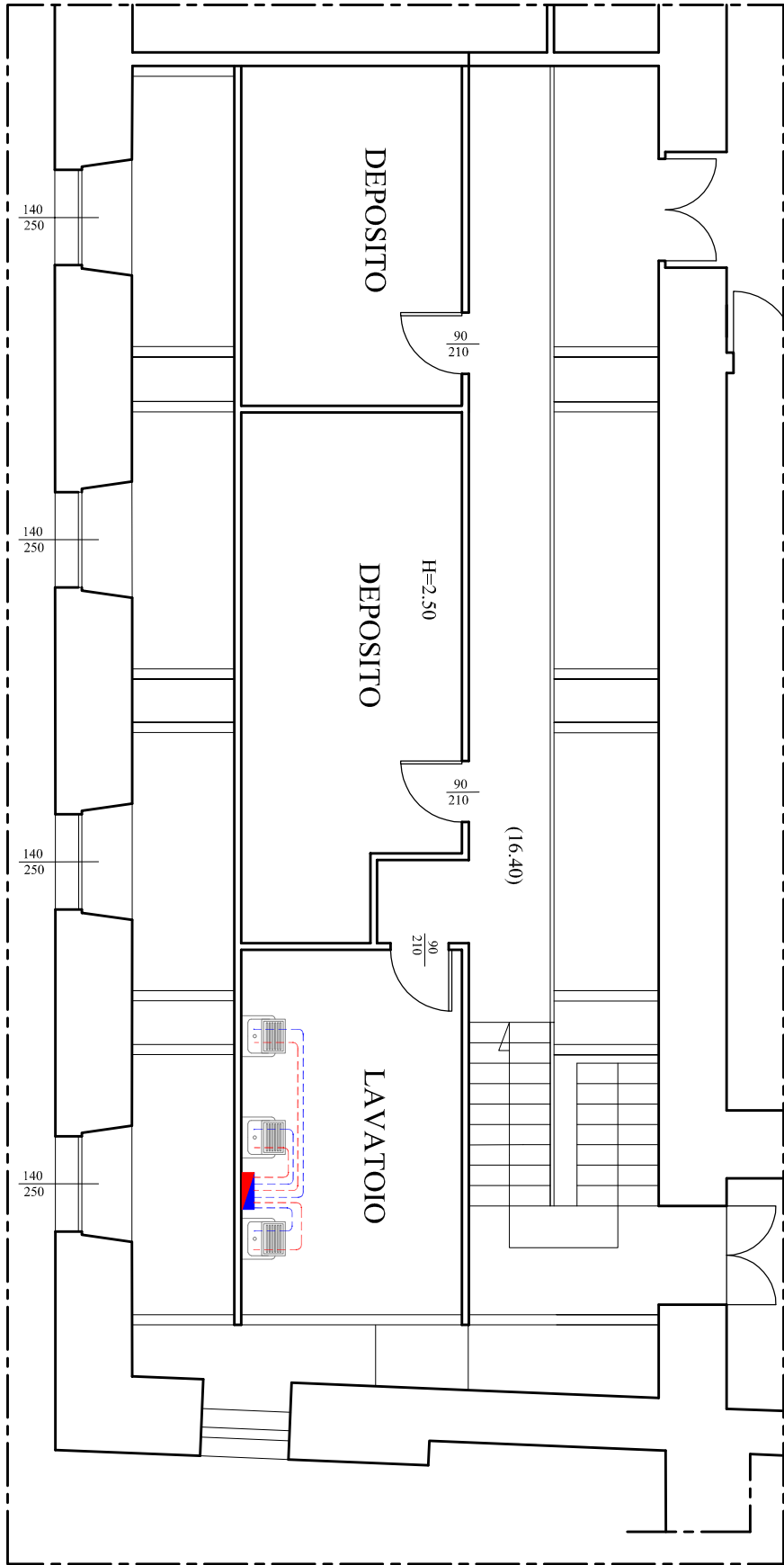
NOTE

- Il progetto prevede la posa in opera di WC con cassette di scarico nel caso di varianti con posa di vaso con finissamento occorre adeguare i diametri di progetto ai nuovi livelli di servizio;
- l'adattamento alle anomalie e previsto con tubazione in acciaio zincato con diametro non inferiore ad 1" (21 DN 40). In particolare, le anomalie saranno eseguiti secondo le indicazioni della D.I.;
- Per gli ambienti nei quali verranno sostituite le reti linee di scarico senza alcuna modifica del dimensionamento, i nuovi impianti non sono stati graficizzati in quanto sarà automatico lo stesso layout esistente

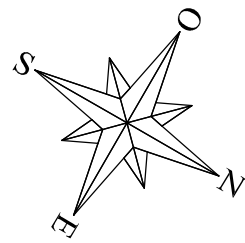
PARTICOLARE COLLETTORE DI DISTRIBUZIONE ACQUA CALDA/FREDDA



Pianta Piano Secondo - scala 1:100



PIANO AMMEZZATO (q.ta +1,6,40)



PROGETTO ESECUTIVO

TITOLO ELABORATO:	CODICE ELABORATO:
Impianto di adduzione acqua calda/fredda	EG IDR2
Pianta Piano Secondo (q.ta m +1,3,47)	SCALA:
	1:100
	DATA:
	Aprile 2018

I PROGETTISTI:

Arch. Fabio Ferrero

Arch. Roberto Viscogliosi

Ing. Giuseppe Di Nuzzo

Ing. Giovanni Toscano

II R.U.P.:

Arch. Guglielmo Pescatore

II DIRIGENTE:

Ing. Francesco Cuccari



DIREZIONE CENTRALE PATRIMONIO

Servizio P.R.M. (Progettazione Realizzazione Manutenzione) Patrimonio Comunale

TITOLO PROGETTO

"Recupero Centro Prima Accoglienza ex Dormitorio Pubblico - Via De Blasius" - codice progetto NA4.1.1.e (rifinanziamento del dormitorio al II piano)
codice progetto NA4.2.1.a (piano terra lavanderia) - Asse 4 "Infrastrutture per l'inclusione sociale" - Programma Operativo Nazionale "Città Metropolitane 2014 - 2020" (PON METRO).

